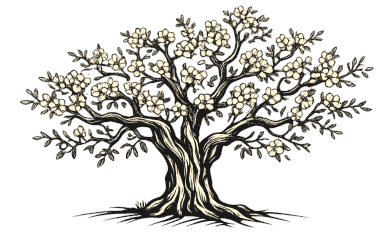
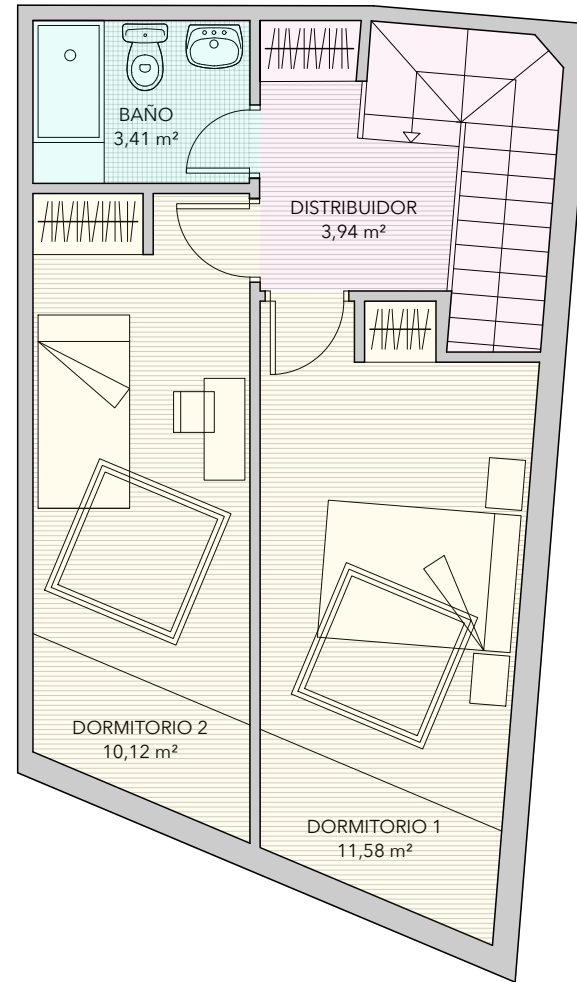
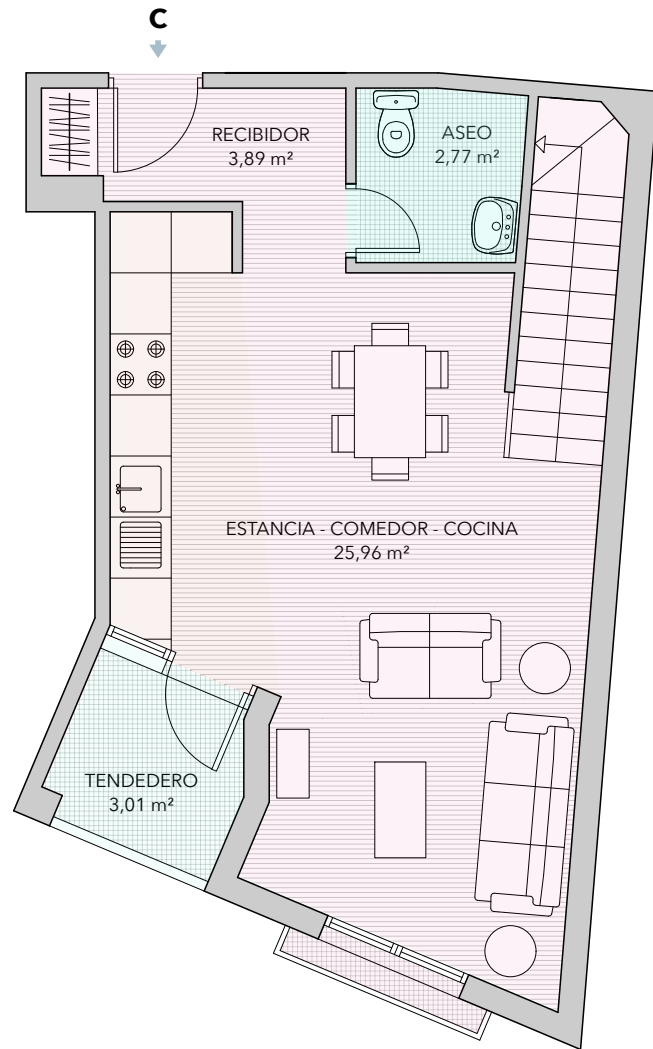


VIVIENDA - C

VIVIENDA EN PRIMERA PLANTA
Y BAJO CUBIERTA



RESIDENCIAL LOS ALMENDROS

Urbanización sita en Calle Almendralejos 33,
Fuente el Saz de Jarama, Madrid.

CUADRO DE SUPERFICIES

Superficie Útil Vivienda	69,03 m ²
Superficie Construida Vivienda	91,82 m ²

PROYECTO

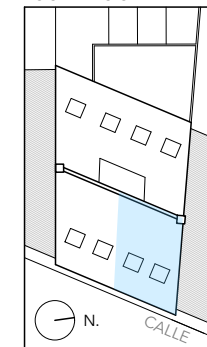
EDIFICIO DE 5 VIVIENDAS CON JARDÍN Y
APARCAMIENTO (7 PLAZAS).

NOTA A RESIDENCIAL LOS ALMENDROS,

El presente proyecto tiene licencia de obra aprobada definitivamente por el Ayuntamiento de Fuente el Saz de Jarama, Madrid.

Eurobuilder Inmuebles S.L. se reserva la facultad de incluir las modificaciones necesarias por exigencias técnicas y/o jurídicas u ordenadas por cualesquiera administraciones u organismo públicos. Los elementos accesorios (por ejemplo, el mobiliario incluido en la zona de la cocina o elementos de jardinería) son meramente ilustrativos. Las superficies expresadas son aproximadas, pudiendo experimentar modificaciones por razones de índole técnico y/o legal en el desarrollo de la ejecución de las obras.

LOCALIZACIÓN



Planta primera.

Planta bajo cubierta.

PROYECTO: Ferrari Arquitectos

PROMOTORA: Eurobuilder Inmuebles

