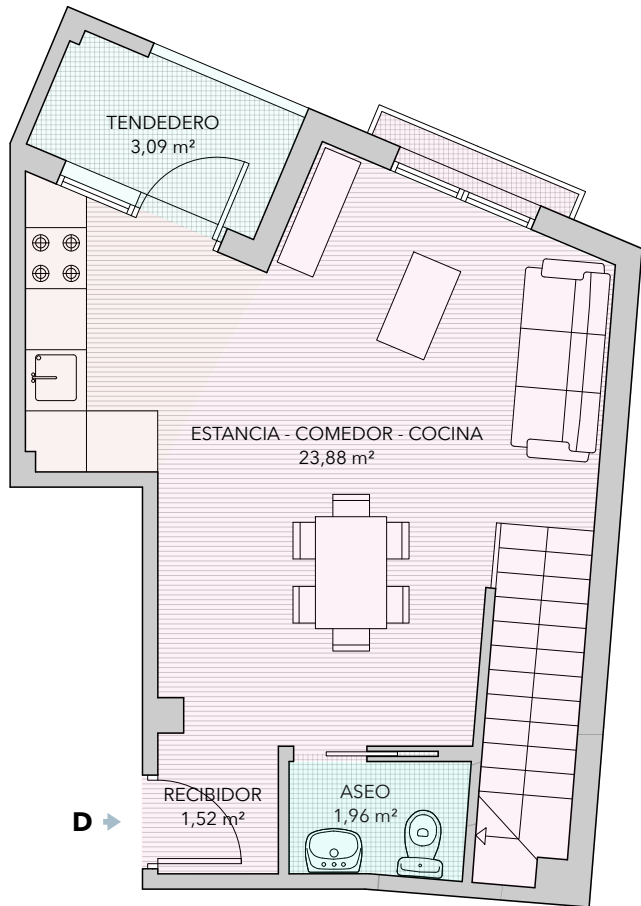
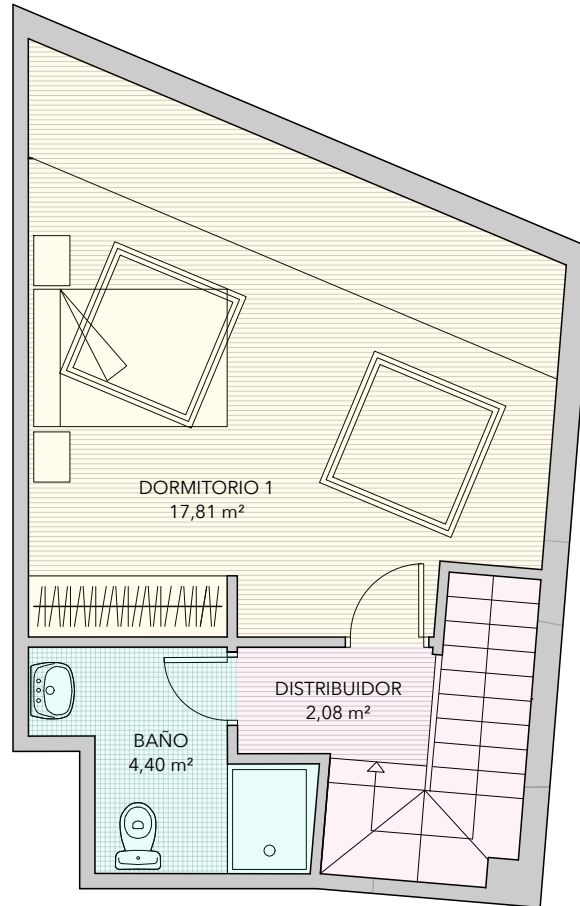


VIVIENDA - D

VIVIENDA EN PRIMERA PLANTA
Y BAJO CUBIERTA



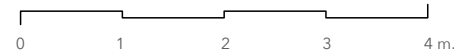
Planta primera.



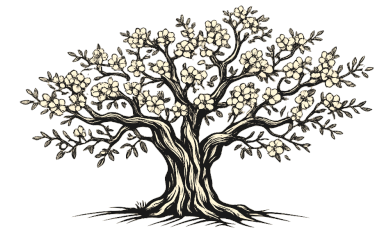
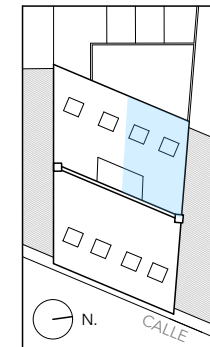
Planta bajo cubierta.



Norte



LOCALIZACIÓN



RESIDENCIAL LOS ALMENDROS

Urbanización sita en Calle Almendralejos 33,
Fuente el Saz de Jarama, Madrid.

CUADRO DE SUPERFICIES

Superficie Útil Vivienda	59,05 m ²
Superficie Construida Vivienda	85,73 m ²

PROYECTO

EDIFICIO DE 5 VIVIENDAS CON JARDÍN Y
APARCAMIENTO (7 PLAZAS).

NOTA A RESIDENCIAL LOS ALMENDROS,

El presente proyecto tiene licencia de obra aprobada definitivamente por el Ayuntamiento de Fuente el Saz de Jarama, Madrid.

Eurobuilder Inmuebles S.L. se reserva la facultad de incluir las modificaciones necesarias por exigencias técnicas y/o jurídicas u ordenadas por cualesquiera administraciones u organismo públicos. Los elementos accesorios (por ejemplo, el mobiliario incluido en la zona de la cocina o elementos de jardinería) son meramente ilustrativos. Las superficies expresadas son aproximadas, pudiendo experimentar modificaciones por razones de índole técnico y/o legal en el desarrollo de la ejecución de las obras.

PROYECTO: Ferrari Arquitectos

PROMOTORA: Eurobuilder Inmuebles



eurobuilder.es